



Historic locations

Villa Lante, Palazzo Farnese, Forte Sangallo, Castello Ruspoli

Villa Lante in Bagnaia (Viterbo) and Palazzo or Villa Farnese in Caprarola (both built in the 16th century), Forte Sangallo in Civita Castellana and the Ruspoli Castle in Vignanello (respectively built at the end of the 15th and 16th century) are some of the most beautiful and sought-after locations in Tuscany.

Among them, Palazzo Farnese - defined by the authoritative critic and essayist Mario Praz as the "supreme formula of our sixteenth century" - is the most used set, both by national and international productions. The historic film **Lucrezia** (1968) by Osvaldo Civirani (inspired by the controversial figure of Lucrezia Borgia), the drama **Illustrious Corpses** (1976) by Francesco Rosi and the comedy **Il commissario Lo Gatto** (1986) by Dino Risi were all filmed here. The sumptuous gardens of Villa Lante, with their beautiful waterworks and fountains (the most famous one, Fontana dei Mori, was created by the popular sculptor Giambologna), Palazzina Gambarà and Palazzina Montalto were chosen as a filming location for **White Voices** (1964) by Pasquale Festa Campanile and Massimo Franciosa, **We Have a Pope** (2011) by Nanni Moretti and the television series **The Young Pope** (2016) by Paolo Sorrentino. Forte Sangallo in Civita Castellana was used as a set for the comedy **A cavallo della tigre** (1961) by Luigi Comencini, for the drama **Il processo di Verona** (1962) by Carlo Lizzani and the historical **The Lady of Monza** (1969) by Eriprando Visconti. The Ruspoli Castle and its sumptuous gardens were the ideal set for the swashbuckler film **Il conte di Matera** (1957) by Luigi Capuano, for the biographical **Caravaggio's Shadow** (2022) by Michele Placido and for the comedy **Rosaline** (2022) by Karen Maine (an alternative version of the Shakespearian drama **Romeo and Juliet**).

1. Villa Lante (Bagnaia, Viterbo), **Nanni Moretti** on the set of **Habemus Papam** by Nanni Moretti (2011) PHOTO: PHILIPPE ANTONELLO
2. Loggia of the Muses in Villa Lante (Bagnaia, Viterbo), **Silvio Orlando** and **Paolo Sorrentino** on the set of **The Young Pope** by Paolo Sorrentino (2016) PHOTO: GIANNI FIORITO 2017 © WILDSIDE/SKY ITALIA/HAUT ET COURT TV/HOME BOX OFFICE, INC./MEDIAPRO
3. Ruspoli Castle (Vignanello) PHOTO: FRANCESCO GALLI

The Conservone fountain in Villa Lante (Bagnaia, Viterbo), **Jude Law** and **Ludivine Sagnier** on the set of **The Young Pope** by Paolo Sorrentino (2016) PHOTO: GIANNI FIORITO 2017 © WILDSIDE/SKY ITALIA/HAUT ET COURT TV/HOME BOX OFFICE, INC./MEDIAPRO

Gli Itinerari Cineturistici

Le location storiche

Villa Lante, Palazzo Farnese, Forte Sangallo, Castello Ruspoli



www.tusciaterradycinema.it



ANCE | VITERBO



TusciaWeb

www.tusciaterradycinema.it



Le location storiche

Villa Lante, Palazzo Farnese, Forte Sangallo, Castello Ruspoli

Tra le location più belle e ambite della Tuscia sono senz'altro da annoverare Villa Lante di Bagnaia (Viterbo) e il Palazzo o Villa Farnese di Caprarola, ambedue edificate nel 500, il Forte Sangallo di Civita Castellana e il Castello Ruspoli di Vignanello, che risalgono rispettivamente alla fine del 400 e al 500. Villa Lante ha ospitato nei suoi sfarzosi giardini, arricchiti da stupende fontane (la più famosa delle quali, denominata Fontana Dei Mori, è opera del celebre scultore Giambologna), e presso le palazzine Gambarà e Montalto film in costume come **Le voci bianche** (1964) di Pasquale Festa Campanile e Massimo Franciosa, e opere dedicate alle vicissitudini della chiesa cattolica come la commedia **Habemus Papam** (2011) di Nanni Moretti e la serie televisiva **The Young Pope** (2016) di Paolo Sorrentino. Il Palazzo Farnese, definito dall'autorevole critico e saggista Mario Praz «formula suprema del nostro Cinquecento», tra i quattro menzionati è il set maggiormente utilizzato dalle produzioni cinematografiche e televisive nazionali e internazionali. All'esterno e all'interno delle sue pregevoli architetture sono stati infatti tra gli altri girati il film storico **Lucrezia** (1968) di Osvaldo Civirani (ispirato alla controversa figura di Lucrezia Borgia), il drammatico **Cadaveri eccellenti** (1976) di Francesco Rosi e la commedia **Il commissario Lo Gatto** (1986) di Dino Risi. Il Forte Sangallo di Civita Castellana ha parimenti svolto egregiamente le funzioni di set per la commedia **A cavallo della tigre** (1961) di Luigi Comencini, lo storico **Il processo di Verona** (1962) di Carlo Lizzani e lo storico-letterario **La monaca di Monza** (1969) di Eriprando Visconti. Il Castello Ruspoli e il suo sontuoso parco giardino costituiscono invece i set ideali per opere come il "cappa e spada" **Il conte di Matera** (1957) di Luigi Capuano, il biografico **L'ombra di Caravaggio** (2022) di Michele Placido e la commedia **Rosaline** (2022) di Karen Maine (versione alternativa del dramma shakespeariano **Romeo e Giulietta**).

1. Villa Lante (Bagnaia, Viterbo), **Nanni Moretti** sul set di **Habemus Papam** di Nanni Moretti (2011) FOTO: PHILIPPE ANTONELLO
2. Loggia delle Muse di Villa Lante (Bagnaia, Viterbo), **Silvio Orlando** e **Paolo Sorrentino** sul set di **The Young Pope** di Paolo Sorrentino (2016) FOTO: GIANNI FIORITO 2017 © WILDSIDE/SKY ITALIA/HAUT ET COURT TV/HOME BOX OFFICE, INC./MEDIAPRO
3. Castello Ruspoli (Vignanello) FOTO: FRANCESCO GALLI

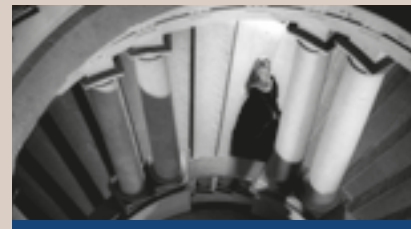
Fontana del Conservone di Villa Lante (Bagnaia, Viterbo), **Jude Law** e **Ludivine Sagnier** sul set di **The Young Pope** di Paolo Sorrentino (2016) FOTO: GIANNI FIORITO 2017 © WILDSIDE/SKY ITALIA/HAUT ET COURT TV/HOME BOX OFFICE, INC./MEDIAPRO



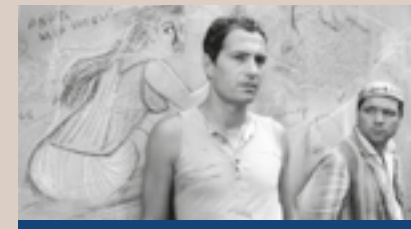
CADAVERI ECCELLENTI (1976)
regia/directed by Francesco Rosi
cast Lino Ventura, Alain Cuny, Marcel Buzzuffi, Tino Carraro, Charles Vanel, Max Von Sydow, Fernando Rey, Paolo Bonacelli
location **Caprarola (Palazzo Farnese)**



IL COMMISSARIO LO GATTO (1986)
regia/directed by Dino Risi
cast Lino Banfi, Maurizio Ferrini, Maurizio Micheli, Isabel Russinova, Licinia Lentini, Galeazzo Benti, Armando Marra
location **Caprarola (Palazzo Farnese)**

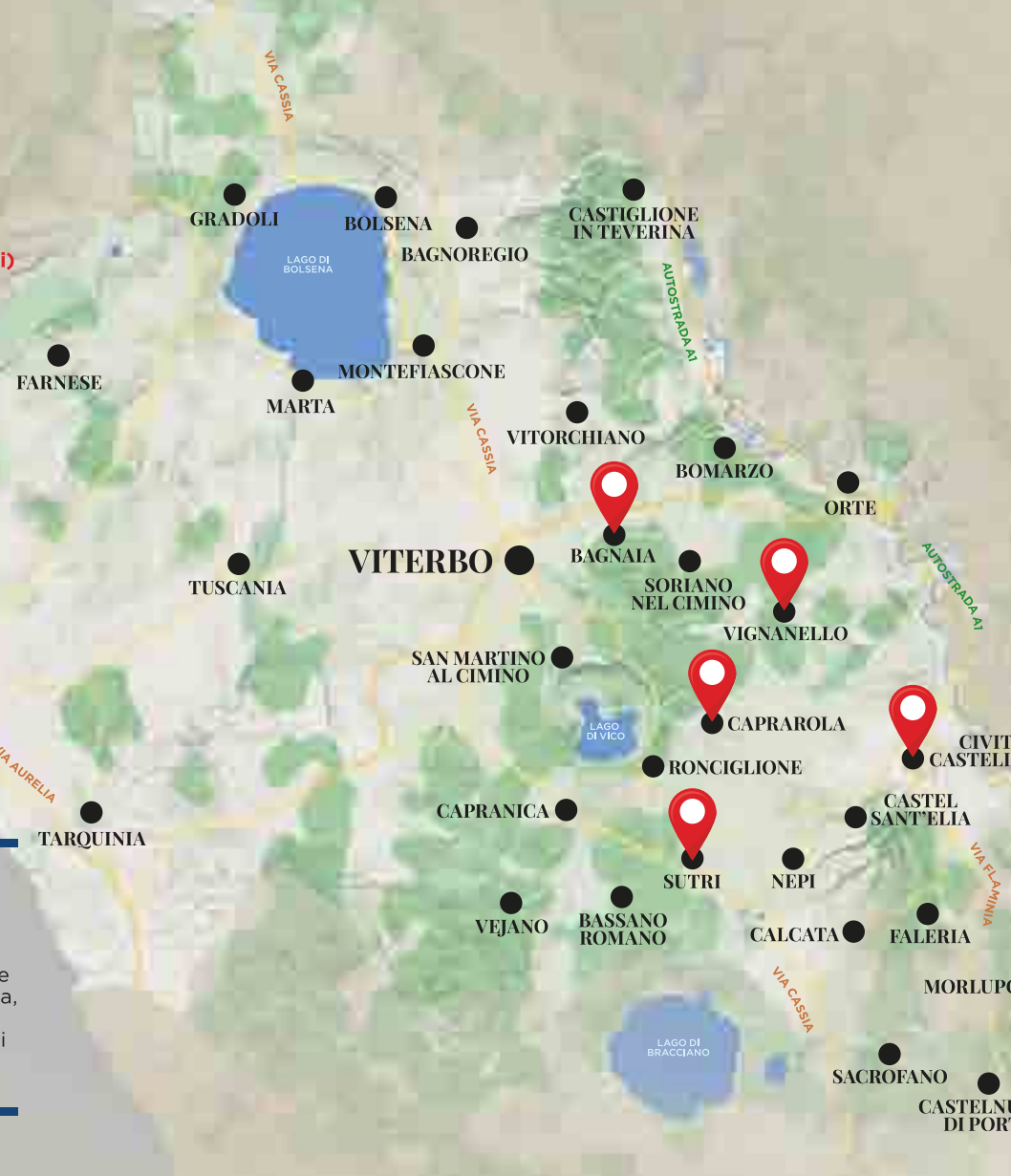


LUCREZIA (1968)
regia/directed by Osvaldo Civirani
cast Olinka Berova, John [Gianni] Garko, Lou Castel, Nina Sandt, Giancarlo Del Duca, Dada Gallotti, Franco Ressel, Leon Askin, Ernesto Colli, Rate Furlan, Cleofe Del Cile
location **Sutri**



A CAVALLO DELLA TIGRE (1961)
regia/directed by Luigi Comencini
cast Nino Manfredi, Mario Adorf, Gian Maria Volontè, Raymond Bussières, Valeria Moriconi, Ferruccio De Ceresa, Luciana Buzzanca, Franco Giacobini
location **Civita Castellana (Forte Sangallo)**

IL CONTE DI MATERA (1957)
regia/directed by Luigi Capuano
cast Virna Lisi, Otello Toso, Giacomo Rossi Stuart, Eva Vanicek, Aldo Bufi Landi, Paul Muller, Wandisa Guida, Emilio Petacci, Guido Celano, Pasquale De Filippo, Pietro De Vico, Carlo Tamberlani, Nerio Bernardi, Nazzareno Zamperla, Amedeo Trilli, Ugo Sasso, Corrado Annicelli
location **Vignanello (Palazzo Ruspoli)**



IL PROCESSO DI VERONA (1962)
regia/directed by Carlo Lizzani
cast Silvana Mangano, Frank Wolff, Françoise Prévost, Claudio Gora, Giorgio De Lullo, Andrea Checchi, Henri Serre, Salvo Randone, Gennaro De Gregorio, Ivo Garrani, Franco Castellani, Vivi Gioi
location **Civita Castellana**

LA MONACA DI MONZA (1969)
regia/directed by Eriprando Visconti
cast Anne Heywood, Antonio Sabàto, Luigi Pistilli, Tino Carraro, Hardy Krüger, Carla Gravina, Margherita Lozano, Caterina Boratto, Giovanna Galletti, Renzo Giovampietro, Rita Calderoni, Laura Belli, Pier Paolo Capponi
location **Civita Castellana (Forte Sangallo)**

LE VOCI BIANCHE (1964)
regia/directed by Pasquale Festa Campanile e Massimo Franciosa
cast Paolo Ferrari, Anouk Aimée, Sandra Milo, Vittorio Caprioli, Philippe Leroy, Leopoldo Trieste, Claudio Gora, Graziella Granata, Barbara Steele, Jacqueline Sasard, Luigi Basagaluppi
location **Bagnaia (Villa Lante)**

HABEMUS PAPAM (2011)
regia/directed by Nanni Moretti
cast Michel Piccoli, Nanni Moretti, Renato Scarpa, Margherita Buy, Jerzy Stuhr, Dario Cantarelli, Roberto Nobile, Joan Peter Boom, Franco Graziosi
location **Bagnaia (Villa Lante)**

THE YOUNG POPE (2016)
Serie televisiva/TV series
regia/directed by Paolo Sorrentino
cast Jude Law, Diane Keaton, Silvio Orlando, Javier Cámara, Scott Shepherd, Cécile de France, Ludvine Sagnier, Toni Bertorelli, Stefano Accorsi
location **Bagnaia (Villa Lante), Nepi**

L'OMBRA DI CARAVAGGIO (2022)
regia/directed by Michele Placido
cast Riccardo Scamarcio, Louis Garrel, Isabelle Huppert, Micaela Ramazzotti, Tedua, Vinicio Marchioni, Lolita Chammah, Alessandro Haber, Michele Placido, Moni Ovadia, Gianfranco Gallo, Brenno Placido, Lorenzo Lavia, Gianluca Gobbi, Maurizio Donadoni, Duccio Camerini, Carlo Giuseppe Gabardini, Lea Gavino, Tommaso De Bacco, Pietro Micci
location **Vignanello (Palazzo Ruspoli)**

ROSALINE (2022)
regia/directed by Karen Maine
cast Kaitlyn Dever, Isabela Merced, Kyle Allen, Sean Teale, Minnie Driver, Bradley Whitford, Christopher McDonald, Nico Hiraga, Henry Hunter Hall, Alhaji Fofana, Spencer Stevenson, Giulio Greco
location **Vignanello (Palazzo Ruspoli)**



Cosa vedere

Vincitrice dell'edizione 2011 del premio "Il Parco Più Bello d'Italia", **Villa Lante** si trova a Bagnaia, a circa 5Km da Viterbo. Sviluppato su un'area di circa quattro ettari, il suo giardino prospettico è uno dei più famosi giardini rinascimentali, rinomato per la bellezza delle fontane, dei giochi d'acqua e del labirinto di bosso che accoglie i visitatori all'ingresso. Di matrice rinascimentale, sebbene di dimensioni minori, è anche il giardino del **Castello Ruspoli** a Vignanello. Voluto nel 1610 da Ottavia Orsini, il giardino ingentilisce il lato orientale del castello che, nel suo insieme, è caratterizzato da una pianta a base quadrata ed è circondato da un fossato, superabile grazie a un ponte levatoio. La stessa solidità si ritrova anche a **Palazzo Farnese**, a Caprarola. Considerato il capolavoro di Jacopo Barozzi da Vignola, il palazzo presenta un'affascinante struttura pentagonale con cortile rotondo centrale e due giardini segreti. Parimenti simbolo di potere, l'imponente rocca fortificata di Civita Castellana prende il nome dal suo progettista, il celebre architetto Antonio Giamberti da Sangallo. **Forte Sangallo** è considerato tra le più importanti opere militari realizzate dallo Stato pontificio tra la fine del 1400 e l'inizio del 1500.

Curiosità

Il parco di **Villa Lante** in fiction (**Papa Luciani - Il sorriso di Dio**, 2006, di Giorgio Capitani), film (**Habemus Papam**, 2011, di Nanni Moretti) e serie televisive (**The Young Pope**, 2016, di Paolo Sorrentino) si è trasformato nei Giardini Vaticani. Una scelta obbligata, considerato il divieto di effettuare riprese nella Città del Vaticano.



Top Sight

Voted in 2011 as "The Most Beautiful Park in Italy", **Villa Lante** is located in Bagnaia, about 5 km from Viterbo. Developed over an area of about four hectares, its perspective garden is one of the most famous Renaissance gardens in Italy, renowned for the beauty of its fountains, water features and the hedge maze that welcomes visitors at the entrance. Another beautiful Renaissance garden, although smaller than the one in Bagnaia, is the one belonging to **Castello Ruspoli** in Vignanello. Commissioned by Ottavia Orsini in 1610, the garden adorns the eastern side of the castle which is characterized by a square-based plan and it is ringed by a moat, spanned by a drawbridge. Even more imposing than the castle in Vignanello, **Palazzo Farnese** in Caprarola is considered as Jacopo Barozzi da Vignola's masterpiece. The fortress has a pentagonal shape, with a central, round courtyard and two secret gardens. Another symbol of power and majesty, the imposing fortress in Civita Castellana takes its name from its designer, the famous architect Antonio Giamberti da Sangallo. **Forte Sangallo** is considered as one of the most important military works built by the Papal States between the end of the 15th and the beginning of the 16th century.

Fun Fact

The gardens of **Villa Lante** in fictions (**Pope John Paul I: The Smile of God**, 2006, by Giorgio Capitani), films (**We Have a Pope**, 2011, by Nanni Moretti) and television series (**The Young Pope**, 2016, by Paolo Sorrentino) were transformed into the Vatican Gardens. An obligatory choice, considering that it is prohibited to film inside the Vatican City.



Scopri gli itinerari del cinema, le location e tutti i film girati nella Tuscia su:
 Discover the itineraries, locations and all the movies filmed in Tuscia on:

www.tusciaterradicinema.it